

**Projekt uchwały nr 303/2022**

z dnia 15 listopada 2022 r.

Zatwierdzony przez .....

Sporządził: Inspektor ds. ZKiOC Paweł Andrzejczak

**UCHWAŁA NR .....  
RADY GMINY PIASKI**

z dnia 24 listopada 2022 r.

**w sprawie zaliczenia dróg do kategorii dróg gminnych oraz ustalenia ich przebiegu**

Na podstawie art. 18 ust. 2 pkt 15 ustawy z dnia 8 marca 1990 r. o samorządzie gminnym (t.j. Dz. U. z 2022 r. poz. 559 ze zm.) i art. 7 ust. 2 oraz art. 10 ust. 3, w związku z art. 7 ust. 1 ustawy z dnia 21 marca 1985 r. o drogach publicznych (t.j. Dz. U. z 2022 r. poz. 1693 ze zm.), po zasięgnięciu opinii Zarządu Powiatu Gostyńskiego, uchwała się, co następuje:

**§ 1.** Zalicza się do kategorii dróg gminnych drogę na terenie Gminy Piaski zgodnie z załącznikiem Nr 1 do niniejszej uchwały.

**§ 2.** Położenie i przebieg drogi, o której mowa w § 1 oznaczony jest na mapie stanowiącej załącznik Nr 2 do uchwały.

**§ 3.** Wykonanie uchwały powierza się Wójtowi Gminy Piaski.

**§ 4.** Uchwała wchodzi w życie po upływie 14 dni od ogłoszenia w Dzienniku Urzędowym Województwa Wielkopolskiego.

Przewodniczący Rady Gminy

**Bernard Dorsz**

Załącznik Nr 1 do uchwały Nr .....

Rady Gminy Piaski

z dnia 24 listopada 2022 r.

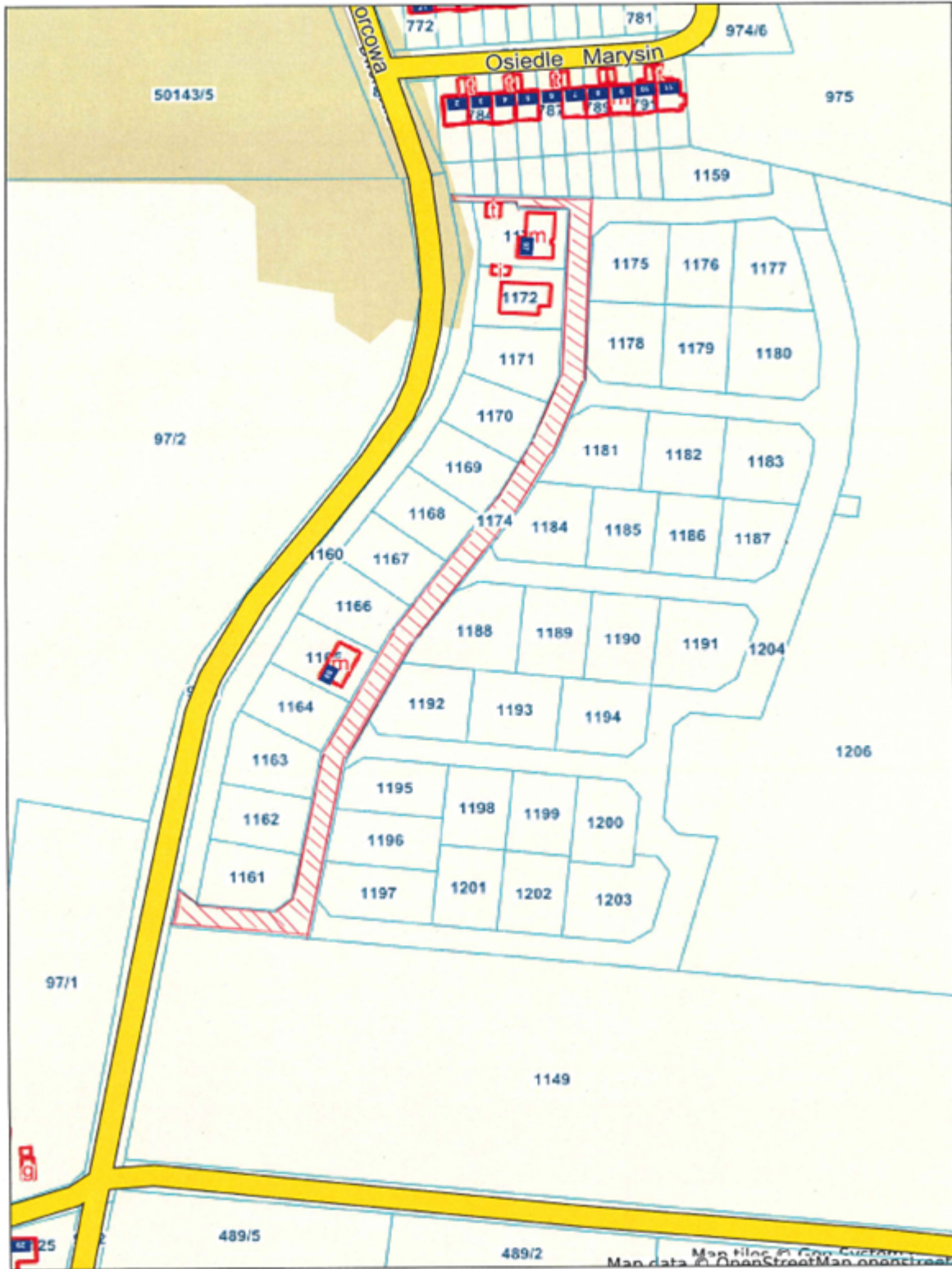
**Wykaz dróg przewidzianych do zaliczenia do kategorii dróg gminnych Gminy Piaski**

Lp.	Przebieg drogi	Numer działki	Kilometraż odcinka	Długość całkowita (m)	Powierzchnia całkowita (m <sup>2</sup> )
1	Pas drogowy drogi gminnej – cz. działki nr 1174 obręb Piaski – od drogi powiatowej nr 4093 do os. Marysin	1174	0+000 – 0+370	370,00	3963,00

Załącznik Nr 2 do uchwały Nr .....  
Rady Gminy Piaski  
z dnia 24 listopada 2022 r.



Piaski - System Informacji Przestrzennej  
skala 1 : 2000



Niniejszy wydruk nie stanowi dokumentu w rozumieniu przepisów prawa.  
Wydrukowano w serwisie piaski.e-mapa.net dnia 2022-10-18 13:27:49

strona 1

## UZASADNIENIE

W związku z wytyczeniem terenów komunikacyjnych pod drogi publiczne zgodne z miejscowym planem zagospodarowania przestrzennego Strzelce Wielkie I przyjętym uchwałą nr XXX/192/2009 Rady Gminy Piaski z dnia 23 lutego 2009 roku w sprawie: „uchwalenia miejscowego planu zagospodarowania przestrzennego Strzelce Wielkie I”, oznaczonych symbolem 2KD-D zachodzi konieczność zaliczenia terenów komunikacyjnych do odpowiedniej kategorii dróg publicznych.

Planowane zaliczenie dróg do kategorii dróg gminnych uzyskało pozytywną opinię Starosty Gostyńskiego - pismo KD.DR.7110.13.2022 z dnia 23.09.2022r.

Biorąc pod uwagę to, iż w/w tereny komunikacyjne są drogą o znaczeniu lokalnym stanowiącą uzupełniającą sieć tych dróg służącą miejscowym potrzebom oraz fakt, że nieruchomości wchodzące w skład tej drogi są własnością Gminy Piaski, zaliczyć należy ją do kategorii dróg gminnych.